

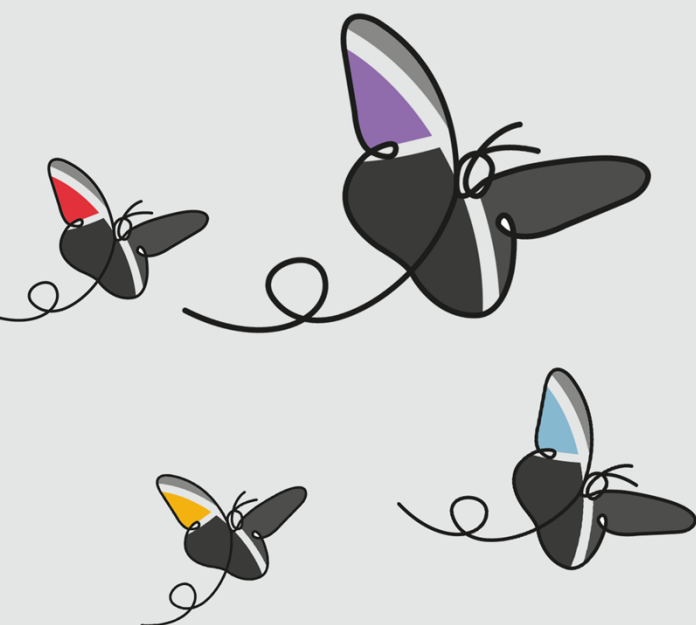
# Denderleeuw *in beweging*



## MEERJARENPLAN 2020-2025

---

### PERSONEELSINZET



**Gemeente Denderleeuw**

A. De Cockstraat 1 - 9470 Denderleeuw  
NIS-code: 41011

Algemeen directeur: Jimmy Geeraerts  
Financieel directeur: Jo Waterloos

**Denderleeuw**  
Vertrouwde schakel





## Personeel

### Personeelsbezetting

Lokaal bestuur Denderleeuw telde eind 2025 in totaal 202 medewerkers in vast dienstverband, die samen 190 VTE vertegenwoordigen. In totaal hebben we 78 mannelijke en 124 vrouwelijke medewerkers in dienst. 161 mensen staan op de payroll van de gemeente, 41 op die van het OCMW. Bovendien waren in 2025 via ons lokaal bestuur in totaal 6 medewerkers tewerkgesteld in artikel 60,§7 en 13 mensen als onthaalouder.

In 2025 werden 8 **seizoenarbeiders** aangeworven om de groendienst in de lente- en zomerperiode te ondersteunen (1 tewerkstelling werd vroegtijdig stopgezet door de werkgever). Tijdens de zomervakantie konden we ook weer rekenen op tal van jobstudenten, monitoren artikel 17 en vrijwilligers om onze gemeentelijke speelpleinwerking, vakantie-opvang en sportkampen mee in goede banen te leiden. Ook in de sporthal en bibliotheek werden enkele jobstudenten ingezet. Daarnaast werden enkele diensten bijkomend ondersteund door een onbezoldigd **stagiair**.

In 2025 namen we wegens **pensionering** afscheid van 10 medewerkers (8 medewerkers voor de gemeente & 2 medewerkers voor het OCMW). Bij de gemeente: 2 medewerkers bij de groendienst, 1 medewerker bij de dienst Wegen, 1 medewerker bij de poetsdienst, 1 medewerker bij dienst Wonen & Ondernemen, 1 medewerker bij de bib & 1 begeleider bij de buitenschoolse kinderopvang. Bij het OCMW: 1 maatschappelijk assistent en 1 administratief assistent. 10 vaste medewerkers beslisten in de loop van 2025 hun carrière een nieuwe wending te geven en namen ontslag – met enkele van deze medewerkers konden we ook een exitgesprek voeren. 1 vaste medewerker werd ontslagen in de loop van 2025.

In 2025 vervoegden opnieuw heel wat **nieuwe medewerkers** onze organisatie:

- 1 deskundige Burgerzaken
- 1 onthaalmedewerker in het administratief centrum
- 5 maatschappelijk assistenten
- 1 deskundige financiën
- 1 technisch assistent dienst Wegen
- 2 technisch assistenten dienst Groen
- 2 poetsmedewerkers
- 2 begeleiders in de buitenschoolse kinderopvang
- 1 deskundige Vrije tijd

Om de krappe bezetting in bepaalde diensten op te vangen, werden ook een aantal **tijdelijke of vervangingscontracten** afgesloten in 2025:

- De coördinatie van het Lokaal Dienstencentrum De Palaver werd opgenomen door een deskundige die tijdelijk werd aangesteld
- Ook in de groendienst, de sociale dienst, de bibliotheek, de poetsdienst, de sportdienst en de dienst buitenschoolse kinderopvang werden een aantal tijdelijke medewerkers aangetrokken of werden contracten van vaste deeltijdse medewerkers uitgebreid voor het vervangen van langdurig zieken of medewerkers in loopbaanonderbreking of niet-ingevulde vacante plaatsen.

Zoals steeds werden middagtoezichters voor de gemeentescholen aangesteld voor de volledige duur van het schooljaar: 12 middagtoezichters zijn gestart op 01/09/2025.

Enkele collega's gingen een **nieuwe uitdaging aan binnen onze organisatie**:



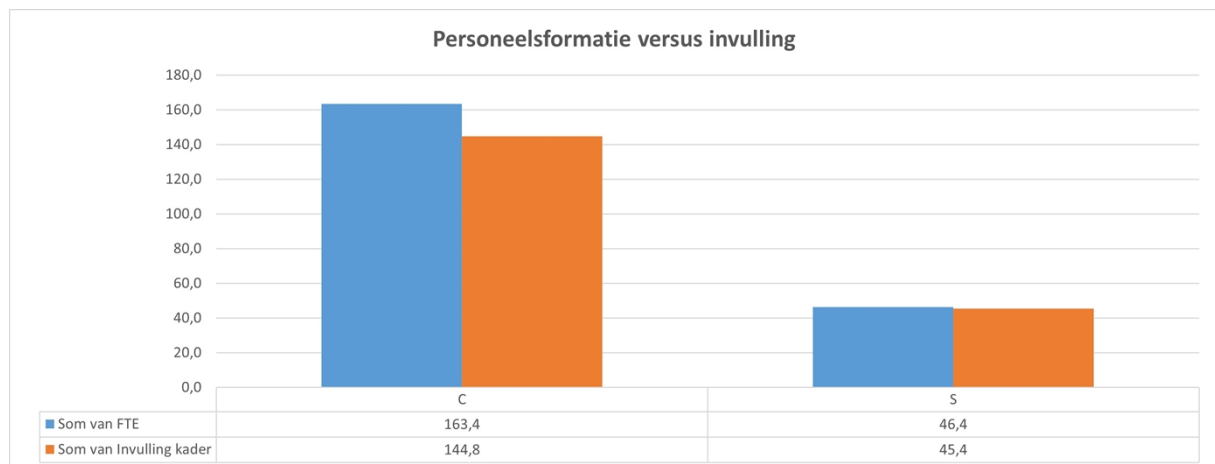
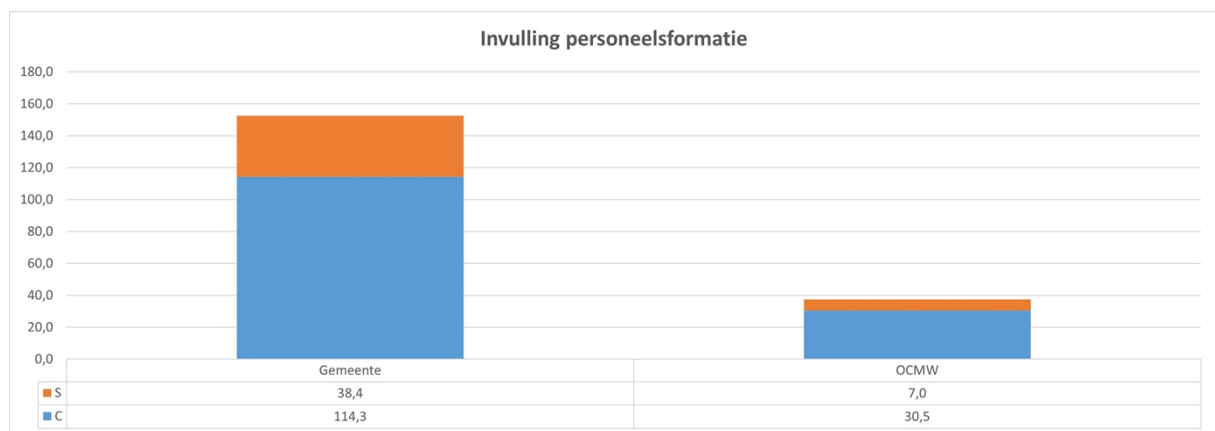
- een begeleider buitenschoolse kinderopvang startte in 2025 in een nieuwe rol als hoofdbegeleider (nam deze functie al waar sinds 2023)
- een onthaalmedewerker die eind 2024 met succes deelnam aan het bevorderingsexamen startte in 2025 als coördinator klantencontacten Vrije tijd

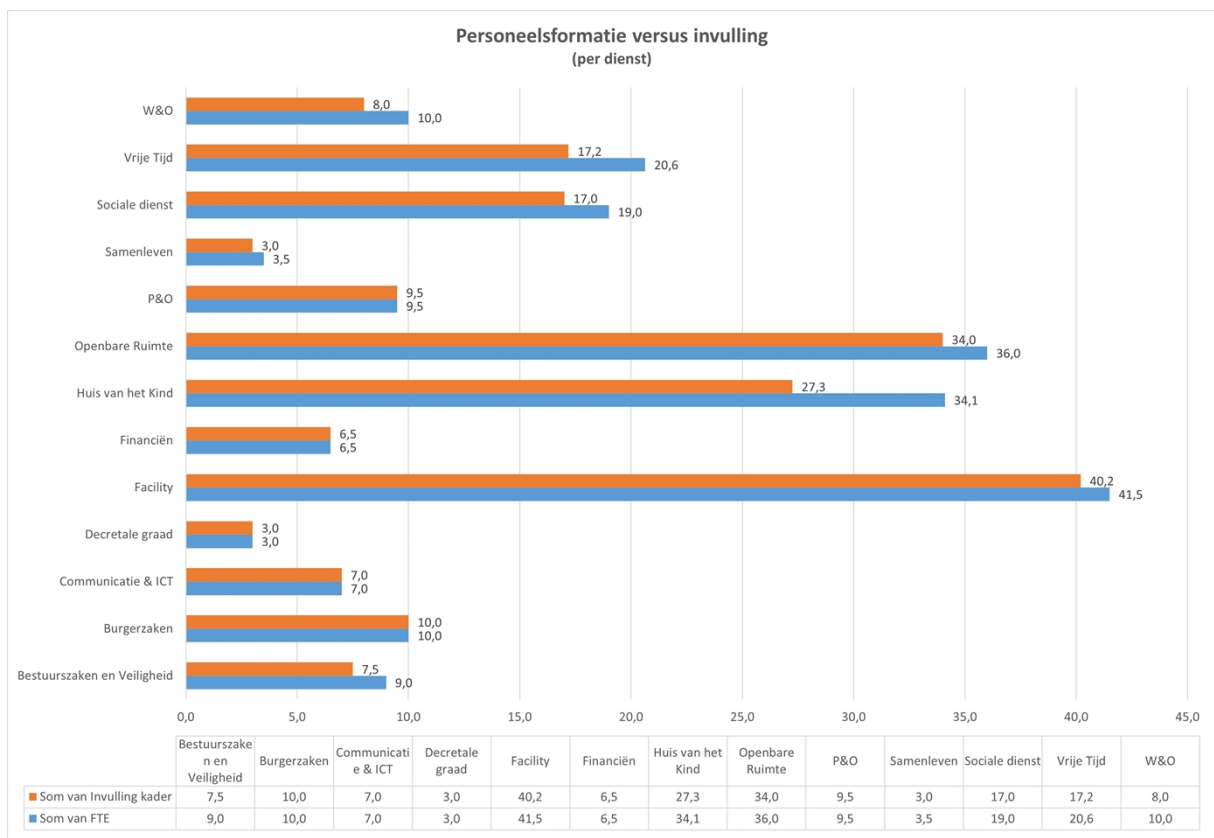
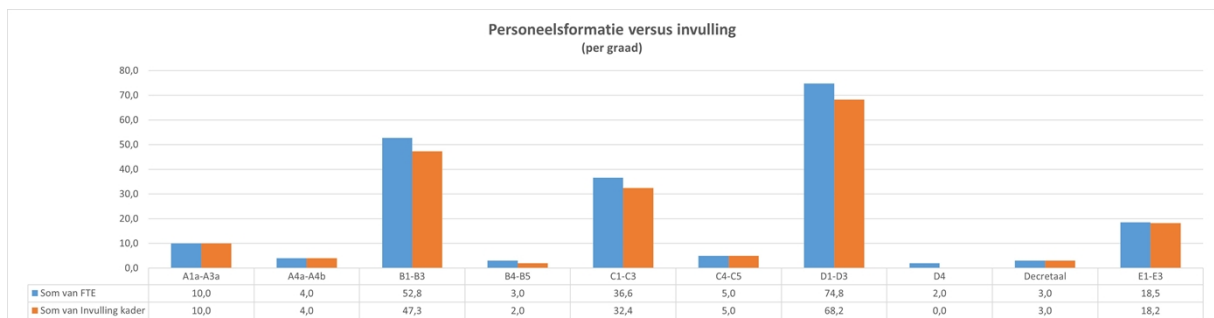
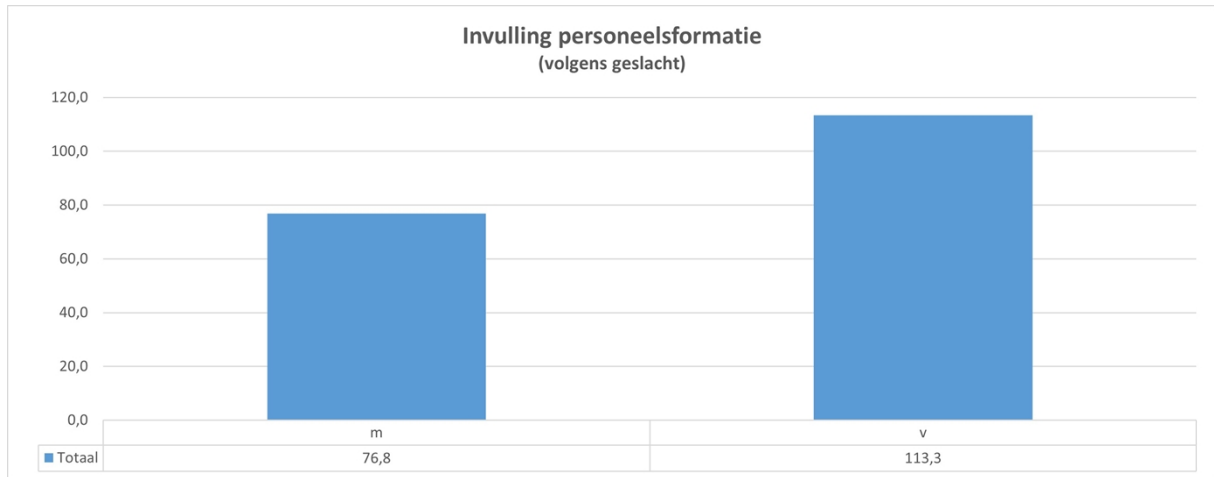
Trimestrieel wordt in het sociaal-medisch team het beleid rond langdurig zieken en re-integratie besproken samen met de arbeidsarts. In 2025 hebben 14 mensen het werk hervat na een periode van langdurige arbeidsongeschiktheid en 2 mensen hebben de organisatie verlaten.

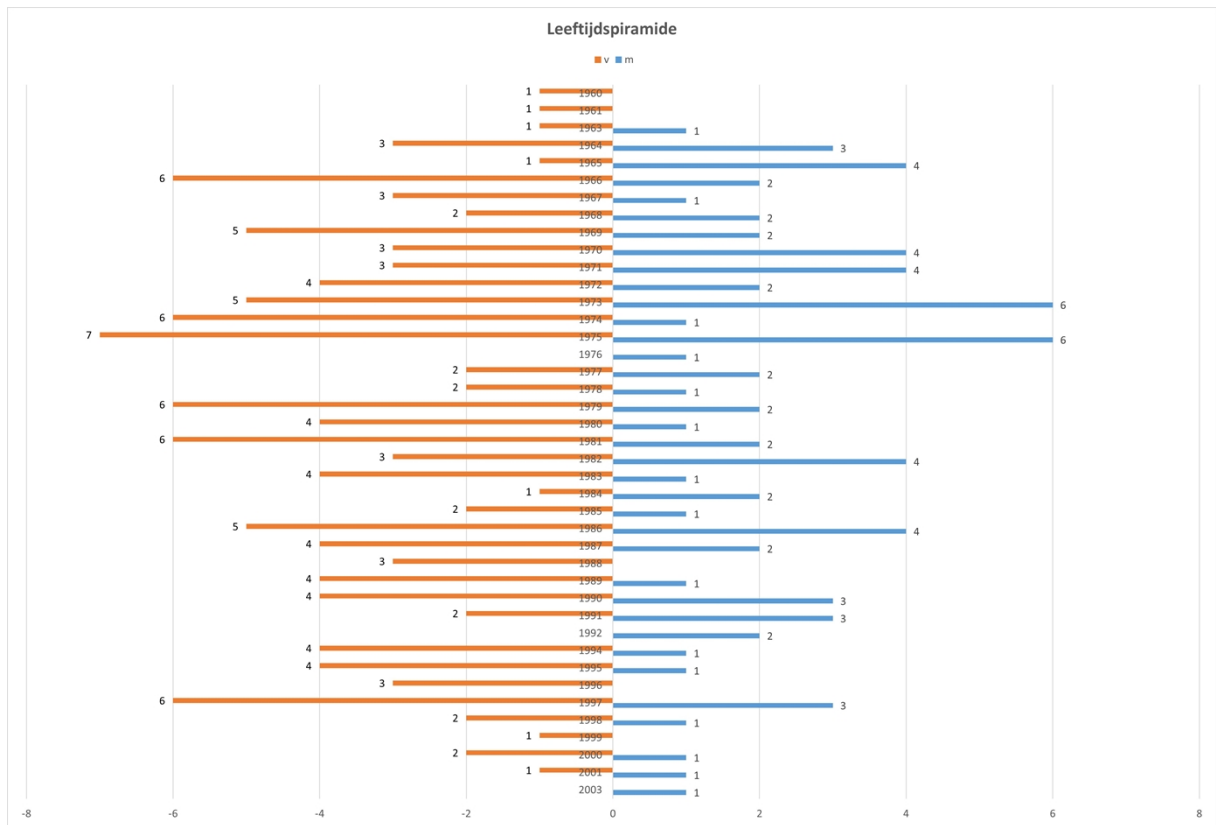
### Personeelsinzet

Onderstaande grafieken geven een beeld van de personeelsformatie (organogram) tegenover de daadwerkelijke invulling ervan. Het verschil tussen beide zijn de (openstaande) vacatures.

Verder werden dimensies zoals statutair versus contractueel, geslacht, geboortjaar (per decennium), graad en dienst toegepast.







## Opvolgingsrapportering



2020

